



Plan Familiar de Emergencia (CNE)

Pasos para la realización de un plan familiar de emergencia

## Pasos para la realización de un plan familiar de emergencia

### 1. Reconocimiento del sitio en que vivimos



El tipo de vivienda, las condiciones de vida el lugar donde esta construida la casa. son características que determinan que tengamos mayor o menor riesgo...

Por esa razón conviene echar una miradita al sirio y a las condiciones en que vivimos, tomando en cuenta:

Las características de la casa

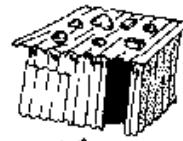


AHORA,  
A DETERMINAR LAS  
CARACTERÍSTICAS MISMAS  
Y CONDICIONES DE  
NUESTRA CASA:

### TIPO DE CONSTRUCCIÓN Y MATERIALES UTILIZADOS



MADERA



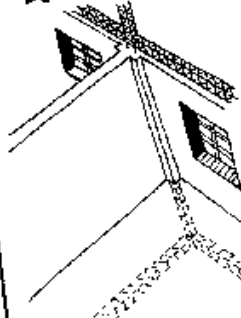
LÁMINA



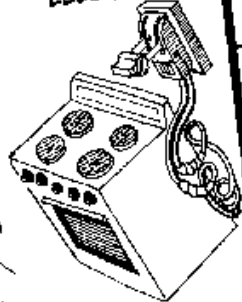
ADOBE

### ESTADO DE MANTENIMIENTO

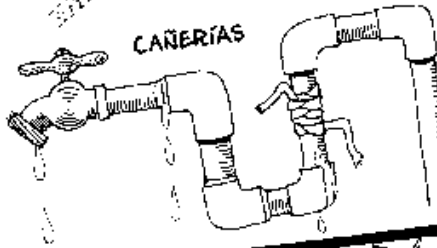
ESTRUCTURAS



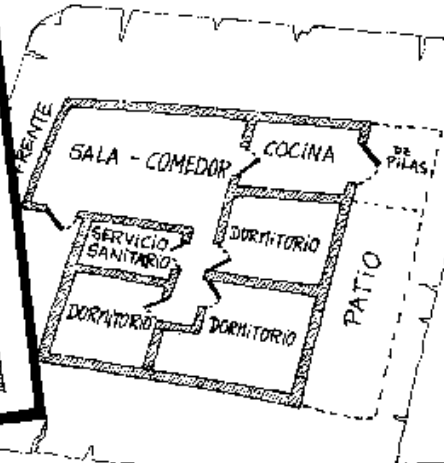
INSTALACIONES  
ELECTRICAS



CAÑERÍAS



### DISTRIBUCIÓN DE ESPACIOS





(\*) los materiales y equipos peligrosos deben estar bajo condiciones o en lugares donde no puedan causarnos daño.

#### Ubicación de la casa

Tenemos que revisar y tomar nota de dónde está ubicada nuestra casa en relación con elementos potencialmente peligrosos, como:

- ríos, riachuelos y acequias
- fábricas
- laderas
- árboles muy grandes o en mal estado
- edificios o construcciones en mal estado
- tendido eléctrico
- rellenos
- otros...



#### Características de la comunidad





Después de revisar nuestra casa y de analizar la comunidad, podremos identificar:



## 2. Hacer un plan de acción

Este puede ser una actividad muy entretenida en la que debe participar **toda la familia** ya que tenemos que conocerlo muy bien.

La tarea es decidir:

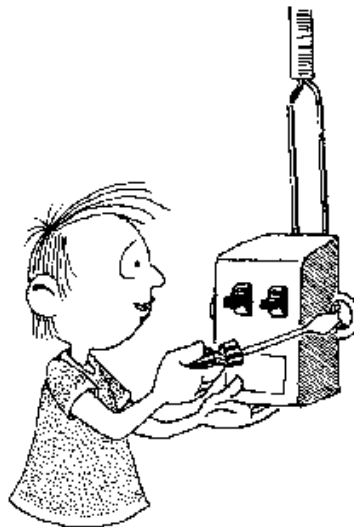


No es necesario ser especialista para estar preparados; solo necesitamos estar **informados y bien organizados**

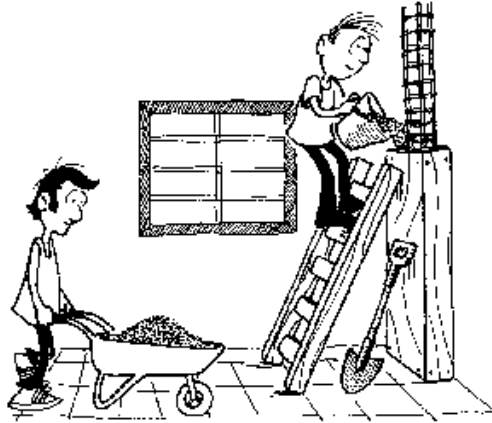
**Es mejor prevenir...**

El **plan** debe servir no sólo para las situaciones de emergencia, sino también para mejorar las condiciones de vivienda y hacer de nuestra casa un sitio mas seguro...

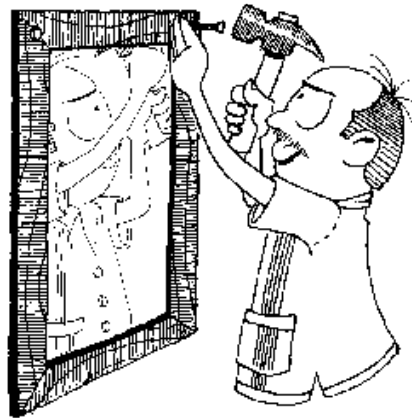
**reparar instalaciones...**



**reforzar estructuras**



remover o fijar mobiliario, etc...



**Son algunas de las reparaciones o cambios necesarios para reducir el impacto que tendría sobre ella un evento determinado...**

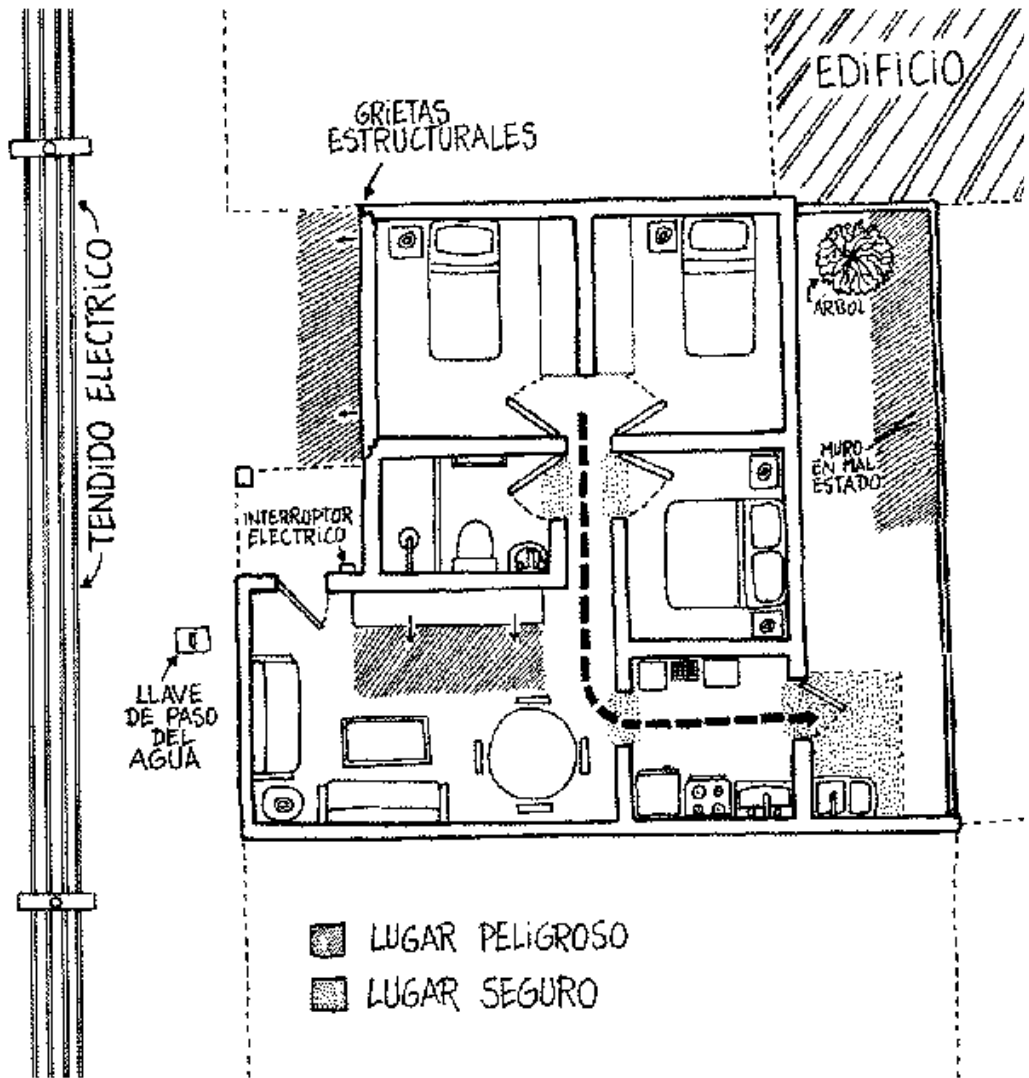
"Si tiene dudas sobre la estructura o instalación de su casa, consulte a un maestro de obras, perito, técnico o un ingeniero calificado. No atienda consejos de los que no están preparados para dar opiniones sobre el estado de su vivienda."

**y estar preparados por si acaso...**

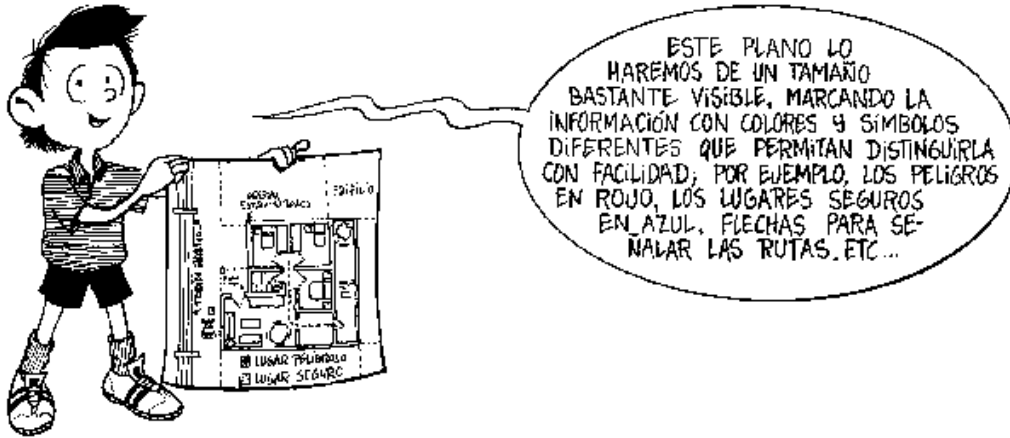
Para saber **que hacer en el momento de una emergencia** vahas a seguir los siguientes pasos:

- los sitios más seguros y los más peligrosos dentro de la casa
- ruta más rápida y segura para salir de la casa y los obstáculos que se encuentran en esa ruta
- localización de las llaves de paso del agua, de la electricidad y del gas
- los peligros que se pueden presentar en los alrededores de la casa
- y cualquier otra información que en nuestra opinión, y de acuerdo a las características específicas de nuestro sitio de habitación, consideremos necesario anotar

CON LA INFORMACIÓN QUE RECOPIAMOS SOBRE LAS CARACTERÍSTICAS DE NUESTRA VIENDA VAMOS A HACER UN PLANO DE LA CASA Y SUS AIREDADORES INMEDIATOS, SEÑALANDO EN ÉL LOS SIGUIENTES DETALLES:







¿Que hacer inmediatamente después de la emergencia?

Primero que nada tenemos que asegurarnos que todos los miembros de la familia están bien...

Tome en cuenta que una emergencia enfrenta a las personas con experiencias inesperadas que les afectan de manera diferente...



además...

dependiendo del tipo de emergencia...



Póngase en contacto con el comité de emergencia de su comunidad



### 3. Otras medidas muy importantes

Es obvio que en el caso de un incendio hay que evacuar la vivienda, pero en otros tipos de emergencia esta decisión depende de diversos factores...



Teniendo en cuenta la información que hemos recopilado sobre nuestra casa, su ubicación y las características del entorno, podremos tomar la decisión de acuerdo a **factores** como:

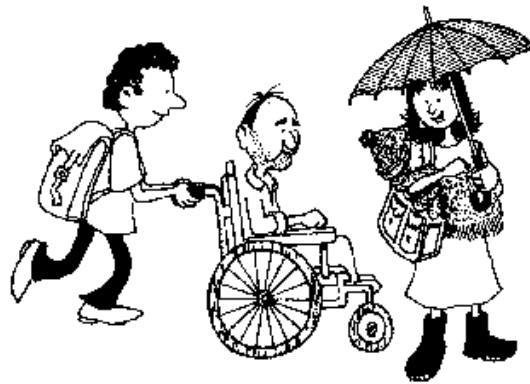
- posibles áreas de protección que ofrece la casa
- los peligros de la zona donde se encuentra casa
- el tiempo que nos tomaría llegar a un lugar seguro



Planear cómo salir de manera segura y ordenada



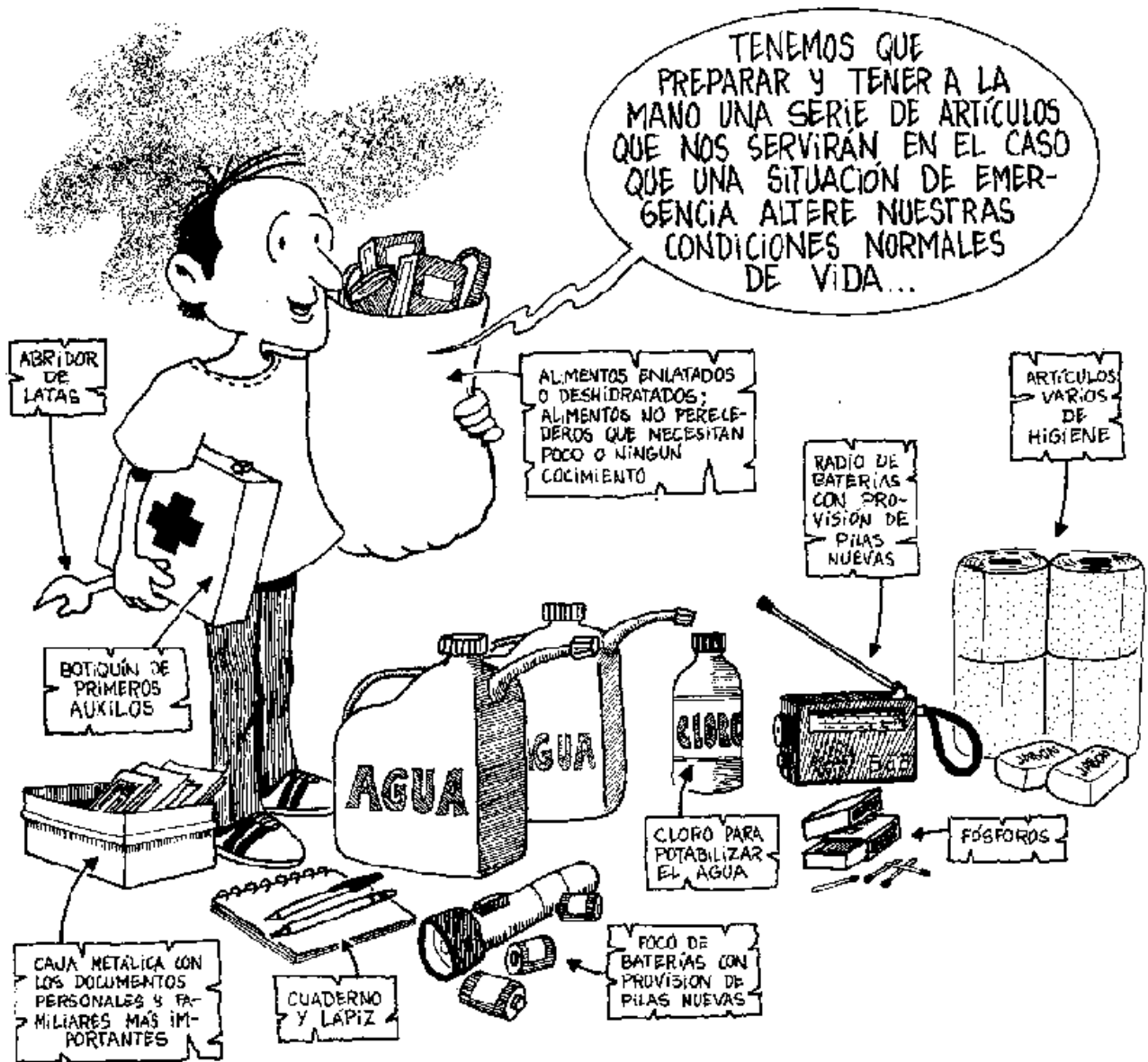
Tomar en cuenta las necesidades especiales que pudieran tener algunos miembros de la familia (bebés y otras personas que no puedan mobilizarse por si mismas)



Decidir un sitio de reunión y la manera como nos pondremos en comunicación en el caso que haya que evacuar la vivienda o que nos encontremos lejos de la casa en el momento de la emergencia



Provisiones de emergencia



Las provisiones de emergencia deben ser suficientes para por lo menos 72 horas



Guía telefónica y de direcciones de emergencia



- Teléfono y dirección de los **servicios de emergencia** (bomberos, cruz roja, policía, médico, etc...)



- Teléfono y dirección de los **departamentos de averías** de los servicios públicos (agua, electricidad, etc.)
- Teléfono y dirección de los sitios de trabajo y estudio de los miembros de la familia; así como de los sitios donde la familia o alguno de sus miembros acuden con regularidad.

#### Responsabilidad de los miembros de la familia

Tenemos que decidir claramente **quien se encarga de hacer qué** durante una emergencia, tomando en cuenta que ésta puede suceder cuando estemos en casa o lejos de ella...



¿Cómo vamos a actuar dependiendo del tipo de emergencia?

Tenemos que decidir una serie de **comportamientos ideales** y **acciones concretas** tratando de imaginar todas las situaciones que se nos podrían presentar en los diferentes tipos de emergencia...



Comportamiento común a todo tipo de emergencia





Durante una emergencia has que pensar muy bien que hacemos y el miedo no permite razonar...



Aplique las normas de seguridad que fueron definidas en el plan de acción y que han sido probadas en los simulacros hechos por la familia.



en otras palabras...



¡Escuche la radio y no use el teléfono!

A menos que se trate de una verdadera emergencia

**Poner a prueba la efectividad del plan**

El **plan** debe ponerse por escrito y asegurarse que **todos** los miembros de la familia lo conocen.

Para asegurarse de su efectividad tenemos que ensayarlo...



Finalizada la práctica hacemos una evaluación de lo que pasó: cómo actuamos, cómo cumplimos con lo que se había planeado, qué, salió bien y sobre todo que cosas debemos corregir, cambiar o ajustar...



Bueno y ahora que ya tenemos listo nuestro plan familiar de emergencia...



**Ilustraciones, Diagramación y Montaje**  
Jorge Morales (tengué)

**Texto**  
Departamento de Capacitación  
Comisión Nacional de Emergencia

**Edición**  
Rolando Durán Vargas  
Gerardo Quirós Cuadra  
Daniel Rojas Conejo  
Lorena Romero Vargas

**Comisión Nacional de Emergencia (CNE)**

APARTADO: 5258-1000 - San José, Costa Rica  
TELEFONO: 220-2020  
FAX: 220-2054

1ª edición, 1992  
2ª edición 1994



Comisión Nacional de Emergencia

Enlace de Esfuerzos